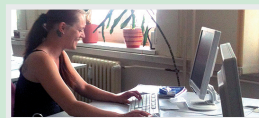


## Informationen für Betriebe und Institutionen zur modularen Nachqualifizierung / modularen Umschulung

### Die modulare Nachqualifizierung / modulare Umschulung

- bietet Betrieben und Institutionen die Chance, sich neue Wege zur Fachkräfteentwicklung zu erschließen
- gibt Erwachsenen mit beruflichen Vorerfahrungen die Chance, einen Berufsabschluss nachzuholen
- ist beim BBZ Berlin in Anlehnung an die Abläufe der Erstausbildung organisiert (2 Tage in der Woche betriebliche Qualifizierung und 3 Tage Qualifizierung beim BBZ)
- endet wie die Ausbildung mit einem Berufsabschluss der IHK

### Abschlussorientierte modulare Nachqualifizierung



### Vorteile

#### An der Nachqualifizierung beteiligte Unternehmen und Institutionen können:

- sich neue Wege zur Personalgewinnung und –entwicklung erschließen (z. B. bei nicht besetzten Ausbildungsplätzen bzw. Stellen)
- die Teilnehmenden im potentiellen Einsatzbereich qualifizieren, Kennen lernen und einarbeiten
- zur Entwicklung erforderlicher fachtheoretischer Kenntnisse mit dem BBZ Berlin kooperieren
- bei auftretenden Problemen unterstützende Leistungen des BBZ nutzen (Coaching während der betrieblichen Qualifizierung, individuelle Bildungsbegleitung, ggf. unterstützende Sprachförderung bei Teilnehmenden mit Migrationshintergrund)
- auf der Basis von individuellen Qualifizierungsvereinbarungen die Qualifizierungszeiten und ggf. Übernahme bei entsprechenden Leistungsvoraussetzungen zuverlässig planen
- sich, anders als bei Einstellung auf der Basis von Bewerbungsunterlagen, sicher sein, die richtige Personalentscheidung getroffen zu haben, da sie Leistungen und Passfähigkeit zum Arbeitsteam/Unternehmen bereits direkt im Arbeitsprozess prüfen konnten
- bei Übernahme Kosten für Personalgewinnung und –einarbeitung sparen, ggf. dafür zusätzlich Fördermittel in Anspruch nehmen

### Interessiert? Wir beraten Sie gern!

#### Nähere Informationen unter [www.BBZ-Berlin.de](http://www.BBZ-Berlin.de)

Bildungs- und Beratungszentrum für Beruf und Beschäftigung Berlin gGmbH  
Prinzenstr. 32 – 34, 10969 Berlin

**Telefon:** 030 81856 110

#### Bereich Handel

**Telefon:** 030 81856 51

**E-Mail:** [handel@bbz-berlin.de](mailto:handel@bbz-berlin.de)

#### Bereich Lager

**Telefon:** 030 81856 12

**E-Mail:** [lager@bbz-berlin.de](mailto:lager@bbz-berlin.de)

#### Bereich Büro/Verwaltung

**Telefon:** 030 81856 53

**E-Mail:** [buero@bbz-berlin.de](mailto:buero@bbz-berlin.de)